

จำนวนผู้ป่วยไข้เลือดออก จำแนกรายเดือน จังหวัดเชียงราย ปี 2561

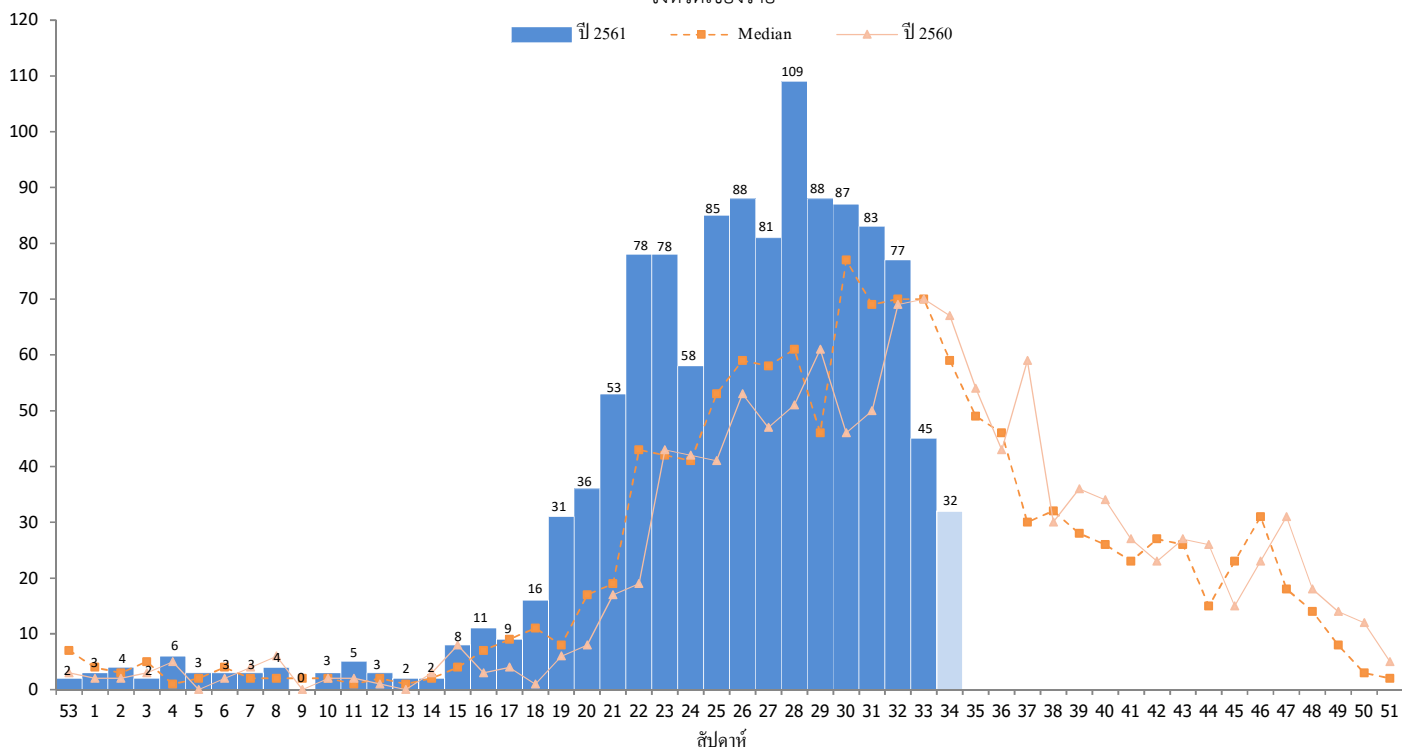
นับถึง วันที่ 6 กันยายน พ.ศ.2561

อำเภอ	ม.ค.		ก.พ.		มี.ค.		เม.ย.		พ.ค.		มิ.ย.		ก.ค.		ส.ค.		ก.ย.		ต.ค.		พ.ย.		ธ.ค.		รวม		อัตราป่วยต่อแสนปชก.	
	ป	ต	ป	ต	ป	ต	ป	ต	ป	ต	ป	ต	ป	ต	ป	ต	ป	ต	ป	ต	ป	ต	ป	ต	ป	ต		ป
แม่สรวย	-	-	-	-	-	-	8	-	29	-	67	-	87	-	66	-	-	-	-	-	-	-	-	-	-	257	0	305.83
เวียงแก่น	-	-	-	-	-	-	-	-	-	-	1	-	29	-	31	-	-	-	-	-	-	-	-	-	-	61	0	175.54
แม่สาย	6	-	2	-	5	-	-	-	23	-	57	-	60	-	30	-	1	-	-	-	-	-	-	-	184	0	157.91	
แม่ฟ้าหลวง	-	-	1	-	1	-	2	-	13	-	43	-	28	-	20	-	-	-	-	-	-	-	-	-	108	0	141.52	
เมือง	4	-	4	-	1	-	3	-	29	-	83	-	111	-	63	-	-	-	-	-	-	-	-	-	298	0	124.43	
แม่จัน	1	-	-	-	2	-	-	-	8	-	36	-	46	-	25	-	-	-	-	-	-	-	-	-	118	0	109.06	
ป่าแดด	1	-	-	-	-	-	-	-	1	-	11	-	5	-	5	-	-	-	-	-	-	-	-	-	23	0	87.28	
เวียงป่าเป้า	1	-	2	-	1	-	10	-	8	-	4	-	14	-	7	-	-	-	-	-	-	-	-	-	47	0	68.40	
เชียงของ	-	-	1	-	1	-	-	-	2	-	3	-	7	-	24	-	-	-	-	-	-	-	-	-	38	0	59.18	
เชียงแสน	1	-	1	-	-	-	-	-	1	-	8	-	2	-	4	-	-	-	-	-	-	-	-	-	17	0	31.78	
ดอยหลวง	-	-	-	-	-	-	-	-	1	-	1	-	2	-	2	-	-	-	-	-	-	-	-	-	6	0	31.25	
เวียงชัย	-	-	1	-	-	-	-	-	3	-	2	-	1	-	1	-	-	-	-	-	-	-	-	-	8	0	17.82	
พญาเม็งราย	-	-	-	-	-	-	-	-	-	-	4	-	1	-	2	-	-	-	-	-	-	-	-	-	7	0	16.51	
แม่ลาว	1	-	-	-	-	-	-	-	-	-	-	-	2	-	2	-	-	-	-	-	-	-	-	-	5	0	16.12	
พาน	-	-	-	-	2	-	1	-	1	-	2	-	6	-	2	-	-	-	-	-	-	-	-	-	14	0	11.32	
เวียงเชียงรุ้ง	-	-	-	-	-	-	-	-	1	-	-	-	-	-	2	-	-	-	-	-	-	-	-	-	3	0	10.83	
ขุนตาล	-	-	-	-	1	-	1	-	-	-	-	-	1	-	-	-	-	-	-	-	-	-	-	-	3	0	9.41	
เทิง	-	-	-	-	-	-	-	-	-	-	-	-	-	-	1	-	-	-	-	-	-	-	-	-	1	0	1.17	
รวม	15	-	12	-	14	-	25	-	120	-	322	-	402	-	287	-	1	-	-	-	-	-	-	-	1,198	-	93.73	
พม่า	16	-	3	-	4	-	5	-	36	-	135	-	277	-	311	-	4	-	-	-	-	-	-	-	791	-		
ลาว	-	-	-	-	-	-	-	-	3	-	8	-	10	-	9	-	1	-	-	-	-	-	-	-	31	-		
รวมต่างชาติ	16	-	3	-	4	-	5	-	39	-	143	-	287	-	320	-	5	-	-	-	-	-	-	-	822	-		

- ที่มา : 1. รง.506/507 ปี 2561 งานระบาดวิทยา สสจ.เชียงราย
 2. นับตามวันเริ่มป่วย และเรียงลำดับตามอัตราป่วยต่อประชากรแสนคน

จำนวนผู้ป่วยไข้เลือดออกจำแนกรายสัปดาห์ ปี2561 เปรียบเทียบกับค่ามัธยฐานย้อนหลัง 5ปี และปี2560

จังหวัดเชียงราย



หมายเหตุ สัปดาห์ที่ 34 (นับตั้งแต่วันที่ 26 สิงหาคม 2561 - วันเสาร์ที่ 1 กันยายน 2561)

ตำบลที่พบผู้ป่วยโรคไข้เลือดออก เกินค่ามัธยฐาน 5 ปี(2556-2560) และ มีการระบาดต่อเนื่องเกิน 28 วัน

ลำดับ	อำเภอ	ตำบล	จำนวนผู้ป่วยสัปดาห์ที่ 31-34	ค่ามัธยฐาน 5 ปี	อัตราป่วย/แสนประชากร
1	เมือง	รอบเวียง	16	10	20.28
2	เชียงทอง	เวียง	14	1	99.79
3	แม่สาย	แม่สาย	13	5	159.69
4	แม่สรวย	ป่าแดด	17	16	130.37

ที่มา : รายงาน 506/507 งานระบาดวิทยา สสจ.เชียงราย